

# 防除機 (スプレーヤ) 関係

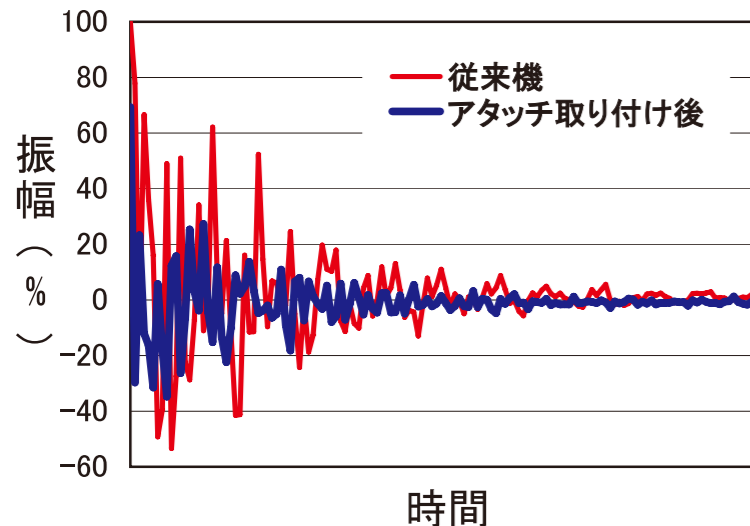
## ブームアキュムレーター

### 【特徴】

- ・取り付けすることでブームの揺れを大幅に軽減 (『従来機との比較』参照)
- ・小型・軽量アキュムレーター採用
- ・折りたたみブーム、スライドブーム、両方に対応
- ・メンテナンスフリー



### 従来機との比較



### 【効果】

- ・作業速度の向上
- ・ドリフトの低減
- ・散布精度の向上
- ・揺れ緩和により機械の寿命延長
- ・作業者の負担軽減

### 【取扱上の注意事項】

- ・年式、型式の違いにより取り付けが出来ない場合がありますので、事前にご相談ください。
- ・アキュムレーターの分解等は危険です。当社サービスマン以外はガス調整等を行わないで下さい。
- ・ブーム操作を行う際、従来とは若干タイミングが遅れて作動しますが、故障ではありません。

## 動噴ポンプ給油装置

・スプレーヤに搭載されている動噴ポンプには定期的に給油を行わなければなりません。このメンテナンス作業を簡便に行えるように給油装置をご用意いたしました。作業開始前にワンプッシュで作業が完了します。



マウントスプレーヤ  
部品コード: 431515(5連)/431517(3連)



牽引スプレーヤ  
部品コード: 431516

# ウィンターサービスのお知らせ

## お客様各位

平素は弊社製品をご愛顧頂き誠にありがとうございます。この度、下記のとおりウィンターサービスを実施することとなりました。期間中は特別割引にて修理を実施させていただきます。是非、この機会に作業機の修理をお勧め致します。 敬具

## 2010年度ウィンターサービスのご案内

受付期間: 2009.11.1~2010.2.26

お客様特典: 部品、工賃割引あり(期間限定)

対象製品: 弊社製品に限る

受付: 担当営業マンまたは本社、各営業所



わたくしたちは、アグリパートナーです。



## 東洋農機株式会社

本社/〒080-2462 帯広市西22条北1丁目2番5号

TEL(0155) 37-3191

FAX(0155) 37-5399

<http://www.toyonoki.co.jp>

小清水営業所	〒099-3623	斜里郡小清水町字小清水131	TEL(0152)62-2309
美幌営業所	〒092-0027	網走郡美幌町字稲美220-14	TEL(0152)73-4158
美瑛営業所	〒071-0215	上川郡美瑛町扇町232番地	TEL(0166)92-1368
三川営業所	〒069-1144	夕張郡由仁町本三川674	TEL(0123)86-2436
倶知安営業所	〒044-0076	虻田郡倶知安町字高砂87番地	TEL(0136)22-2236
芽室センター	〒082-0017	河西郡芽室町東7条10丁目	TEL(0155)62-2633
幸・ビスセンター	〒080-1216	河東郡士幌町字士幌西2線170	TEL(01564)5-3506
幸・ビスセンター	〒089-5235	中川郡壺町中央若葉町14	TEL(015)574-2887



# ポテトハーベスター関係

## ①. 傷、打撲低減用アタッチメント

### 第一コン減速ミッション

**【特徴】**  
 ○第一コンベア駆動速度をモーター部に取付  
 ○減速比は1:1.15  
 ○減速の吐出量を確保しながら、減速回転  
 して第一コンベアを駆動させる  
 ○7Pの全てで型式別に取付可能

**【効果】**  
 1. 今よりも第一コンベアの回転速度を落とせる。  
 2. 減速条件により土の量を確保しながら、第一コンベアとしての平均的打撲を低減出来る。  
 3. 減速機構も長寿命減速機にせよと、減速機構の寿命が長くなります。この部品を用いて減速させて使用する事で減速モーターへの負荷を軽減することが出来ます。  
 4. 減速して回転させても減速を確保でき、安定した掘り作業が可能です。



### 第一コンリモート操作

**【特徴】**  
 ●電動式モーターにより遠隔ステータス上で、第一コンベア駆動を電動で制御できます。

**【効果】**  
 ●作業者は側面と変わります。第一コンベア遠隔制御、目視確認に最適なポイントです。  
 ●土の量も調整出来ます。

**【注意事項】**  
 ●旧式のコンベアには取付出来ない年式があります。  
 ●型式をお確かめ下さい。




### 第一コンラバーゴム

**【特徴】**  
 ●第一コンベアのロットに専用のラバーチューブを取付けします。

**【効果】**  
 ●ホウがロット端から落ちたり、バタバタ土まで第一コンベアの上の上がりが減り、打撲が軽減されます。

**【注意事項】**  
 ●取付していても汚れにくくはなっていません。



### クロスコン油圧駆動

**【特徴】**  
 ●クロスコンベアの駆動油圧を各ロータリーモーターを利用して駆動させます。

**【効果】**  
 ●作業の状況に応じて、クロスコンベアの油圧を任意に調整出来ます。  
 ●減速機構が広く、作業の状況に調整可能です。

**【注意事項】**  
 ●旧式のコンベアが油圧駆動式の装置のために改造が必要です。



### クロスコン巻き上げ

**【特徴】**  
 ●ウォームギヤを使用したクロスコンベアの巻き上げ機構を駆動させます。

**【効果】**  
 ●ハンドルを回してクロスコンベアの向きを調整出来ます。  
 ●一人で簡単に調整出来ます。

**【注意事項】**  
 ●取付ステー用の穴をフレーム本体に取付する等の改造が必要。  
 ●年式に適合するかどうか確認して下さい。



### クロスコンフレクター

**【特徴】**  
 ●クロスコンベアの機体部に固定されたフレクターを回転させ、土の量を調整出来ます。

**【効果】**  
 ●クロスコンベアからの土の排出量を調整出来ます。  
 ●作業効率向上が期待出来ます。

**【注意事項】**  
 ●駆動シャフト等の交換が必要となります。  
 ●年式により駆動プーリーの交換が必要になる場合があります。



### 案内板ボルガ

**【特徴】**  
 ●案内板に分子線（ポリカーボネード）板をビス止めします。

**【効果】**  
 ●案内板への土の付着が軽減されます。  
 ●案内板の取付による土の入り込みが軽減されます。

**【注意事項】**  
 ●年式、年式により取付位置が異なります。型式をお確かめ下さい。  
 ●取付ビスは別途用意する必要があります。



### 補助案内板

**【特徴】**  
 ●案内板の取付時に補助案内板を取付けします。

**【効果】**  
 ●案内板の取付時に案内板の取付位置を調整出来ます。  
 ●案内板の取付位置を調整出来ます。

**【注意事項】**  
 ●年式により取付位置が異なります。型式をお確かめ下さい。  
 ●取付ビスは別途用意する必要があります。



### 土塊排出シュート

**【特徴】**  
 ●ツバゲダウトホースを用いて第一選別上の土塊などを排出するシュートです。

**【効果】**  
 ●第一選別上の土塊排出が容易になります。

**【注意事項】**  
 ●取付の際にステーに取付する必要があります。



### 落下防止ストッパー

**【特徴】**  
 ●二重構造のステンレス製を第一コンベア先端に取付。

**【効果】**  
 ●特に第二選別コンベア先端が掘り始めの瞬間に土の崩れを防ぎます。

**【注意事項】**  
 ●旧式のストレータイプの選別コンベアには取付不可です。



### コボレ止めアタッチ

**【特徴】**  
 ●コルターフレームにボルトで取付け取付けします。

**【効果】**  
 ●第一コンベア駆動とコルターフレームの回転から土のこぼれを防止します。

**【注意事項】**  
 ●取付可能ですが、土壌条件などにより取付位置が異なります。  
 ●年式によりフレームの形状が異なりますので、取付けできない場合があります。



### ヒップレスト

**【特徴】**  
 ●掘り始めに土を踏みながら作業する際の負担を軽減します。

**【効果】**  
 ●作業のしやすさを向上させ、作業効率を向上させます。

**【注意事項】**  
 ●取付位置は必ずお確かめ下さい。



### クッションローラー

**【特徴】**  
 ●鋼製タイプクッションローラーです。

**【効果】**  
 ●土の打撲を軽減します。

**【注意事項】**  
 ●旧式のコンベアには取付不可です。




### 硬質白毛ブラシ


**【特徴】**  
 ●硬質白毛ブラシは土の打撲を軽減します。

**【効果】**  
 ●土の打撲を軽減します。

**【注意事項】**  
 ●取付位置は必ずお確かめ下さい。



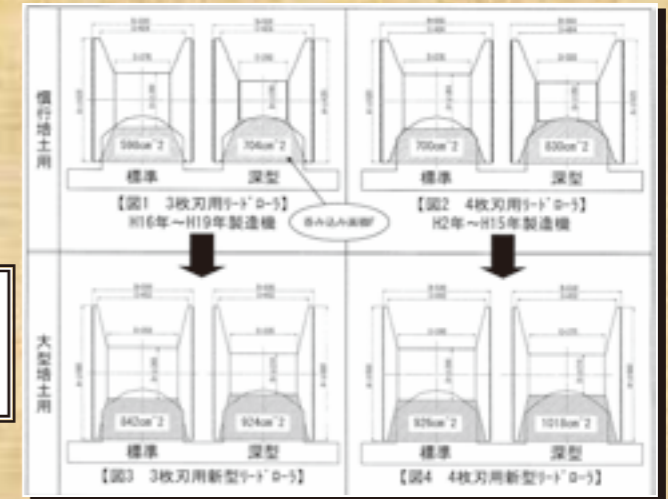
この他にも傷・打撲低減アタッチメントを多数取り揃えております。



## 大型培土用リードローラー



・培土の形状などにより本体が変わります。また本体以外の部品の交換も発生します。詳しくはお問い合わせ下さい。



## ②. 傷、打撲低減に向けて自己チェック表

### 収穫時のチェック項目

No.	チェック項目	対応
1	・コルタの前で切り傷が発生していないか？ ・コルタの前で後ろで切り傷が発生していないか？ ・掘取刃で切り傷が発生していないか？	・呑み込みを良くする ・土砂を上げる（回転を落とし、作業速度を上げる） ・掘取刃の深さを調節する
2	・第1コンベア上で転がっていないか？  ・第1コンベアからバケットへ直接落ちていないか？	・土砂を上げる ・ヒレロッドを増やす ・ユサブリギヤを止める ・クロスコンベアを近づける ・第1コンベア速度を適切に上げる
3	・スナッピングローラでもを挟んでいないか？	・茎葉ガイド、パネを調節する
4	・クロスコンベアでもがスピニングして勢いがついていないか？	・全体に回転を落とす
5	・第1選別ローラから抜けた石が第1コンベア上のいもに当たっていないか？	・ガイドをつける
6	・第2選別コンベアで勢いがついてメインタンクへ落ちていないか？  ・第2選別コンベア先端高さは適切か？	・ヒレロッドを増やす ・ゴム板クッションを利用する ・降ろし忘れないこと
7	・荷下ろしシュートの使い方でも損傷が発生させていないか？ ・荷下ろし時にメインタンク角度が大きく、いもが転がっていないか？	・落差を少なくし、バラ落としはしない ・角度に注意、巻き上げシュートの利用
8	その他 ・トラクタのタイヤでもを踏んでいないか？ ・地温10度以上で作業しているか？ ・トラック輸送時に振動を与えずにいないか？	

### 傷、打撲低減のための作業機チェック項目

### 傷・打撲低減のための作業機チェックシート

部位	チェック内容	チェック	
第一コンベア	掘取り刃	摩耗してすり減っていないか	
	第一コンベア	第一コンベアベルトは摩耗していないか	
	第一コンベア	第一コンベアのヒレロッドは損傷していないか	
	第一コンベア	石抜きロットの蝶番がむき出しになっていないか	
パイラローラー	側板ボルガ	すり減って穴あきがないか	
	パイラローラー	摩耗しロットより飛び出していないか	
	茎葉ガイド	被覆ビニールホースが破れていないか	
他のコンベア	S/R	焼き付けてあるゴムが破れていないか	
	クロスコンベア	クロスコンベアのヘッチホックのイボが折れていないか	
	横送りコン	横送りコンベアのロット先のイボが折れていないか	
ロータリーバケット	被覆ワイヤ	伸びて緩んでいないか	
	平ベルト	緩衝用の平ベルトがだぶついていないか	
	仕切り板	V字型に曲がっていないか	
選別ローラー	保護ゴム	保護ゴムが取れていたり損傷していないか	
	案内板	摩耗したりひび割れていないか	
メインタンク	ローラー	摩耗して尖っていないか	
	パッキング	損傷し外れ、角シャフトが露出していないか	
	本体	タンクをぶつけたりして変形していないか	
	ゴム	波ゴムやサイドゴムが破けていないか	
	アルミバー	ネオスポが取れていないか	
送りバー	ラバーゴムが損傷しパイプがむき出しになっていないか		
シュート	排出シュートが破けていないか		

## ◎改造も承ります◎

・お客様のご要望により改造も承ります。担当営業マン、もしくはサービスマンにお気軽にご相談下さい。  
 ・特価部品及び期間中の部品割引などは弊社製品に限らせて頂きます。