

# 防除機 (スプレーヤ) 関係

## 動噴ポンプ給油装置 (アタッチメント)

・スプレーヤに搭載されている動噴ポンプには定期的に給油を行わなければなりません。このメンテナンス作業を簡便に行えるように給油装置をご用意いたしました。作業開始前にワンプッシュで作業が完了します。



マウントスプレーヤ  
部品コード:431515(5連)/431517(3連)



牽引スプレーヤ  
部品コード:431516

## 導管延長 (アタッチメント)

・スプレーヤの第2ブーム先に導管を延長できます。一頭口、二頭口の2タイプを用意しております。50cm間隔の場合、別途ご相談下さい。

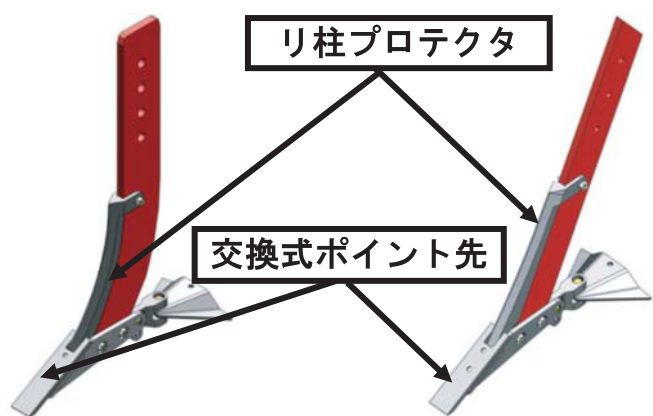


一頭口延長(30cm導管)  
部品コード:431501



二頭口延長(60cm導管)  
部品コード:431502

# その他の春作業機関係



## サブソイラ (TSR-E・Fタイプ)

・リ柱プロテクタ、交換式ポイント先  
・年式、型式によっては改造が伴います。ご相談下さい。



## デスクハロー (THO)

・22吋円盤  
・円盤セット特別価格

# ウィンターサービスのお知らせ

## お客様各位

平素は弊社製品をご愛顧頂きありがとうございます御座います。この度、下記のとおりウィンターサービスを実施することとなりました。期間中は特別割引にて修理を実施させて頂きま。是非、この機会に作業機の修理をお勧め致します。

敬具

## 2009年度ウィンターサービスのご案内

受付期間：2008.11.1～2009.2.28

お客様特典：部品、工賃割引あり (期間限定)

対象製品：弊社製品に限る

受付：担当営業マンまたは本社、各営業所



わたくしたちは、アグリパートナーです。



## 東洋農機株式会社

本社 / 〒080-2462 帯広市西22条北1丁目2番5号

TEL(0155) 37-3191

FAX(0155) 37-5399

<http://www.toyonoki.co.jp>

小清水営業所	〒099-3623	斜里郡小清水町字小清水131番地17	TEL(0152)62-2309
美幌営業所	〒092-0027	網走郡美幌町字稲美220番地14	TEL(0152)73-4158
美瑛営業所	〒071-0215	上川郡美瑛町扇町232番地40	TEL(0166)92-1368
三川営業所	〒069-1144	夕張郡由仁町本三川674番地	TEL(0123)86-2436
倶知安営業所	〒044-0076	虻田郡倶知安町字高砂87番地25	TEL(0136)22-2236
芽室センター	〒082-0017	河西郡芽室町東7条10丁目	TEL(0155)62-2633
寺ヶ丘センター	〒080-1216	河東郡土幌町字土幌西2線170	TEL(01564)5-3506
豊ヶ丘センター	〒089-5235	中川郡豊頃町中央若葉町14	TEL(015)574-2887



# ポテトハーベスター関係

## ①. 傷、打撲低減用アタッチメント

### 落下防止ストッパー

- 【特徴】**  
●二重構造のノレン式ゴム板を選別コンベヤ先端に取付。  
**【効果】**  
●特に第二選別コンベヤ先端が低い位置の場合に芋の転がりを防止します。  
**【注意事項】**  
●旧式のストレートタイプの選別コンベヤには取付不能です



【部品コード】454874

### 補助案内板

- 【特徴】**  
●案内板の反対側に鉄製の補助板を取付けます。  
**【効果】**  
●横送りコンベヤに落ちなかった芋がローラーバケットから落下し損傷に配置するのを防止します。  
●芋こぼれの多くはここから発生しています。  
**【注意事項】**  
●型式により取付ステーが異なります。型式をお確かめ下さい。  
●ボルトは揃っていません。



【部品コード】454519・454524

### 第一コン減速ミッション

- 【特徴】**  
◇第一コンベヤ駆動油圧モーターに取付  
◇減速比は1:1.15  
◇油圧の吐出量を確保しながら、低速回転で第一コンベヤを駆動させる  
◇TPH7の全ても型式に取付可能  
**【効果】**  
1. 今よりも第一コンベヤの回転速度を落とせる。  
2. 圃場条件により土の量を確保しながら、第一コンベヤ上での芋の打撲を低減出来る。  
3. 油圧機器を長時間低速回転させた場合、油圧機器の寿命が長くなります。この部品を用いて減速させて使用する事で油圧モーターへの負荷を軽減することが出来ます。  
4. 超低速で回転させて使用しても油量を確保でき、安定した掘取り作業が可能です。



### 第一コン減速ミッション No.683003



### 硬質白毛ブラシ No.454057

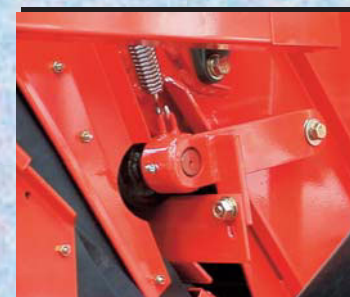
この他にも傷・打撲低減アタッチメントを多数取り揃えております。



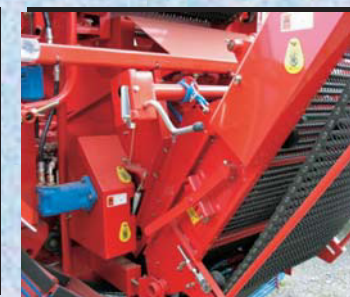
## ③. その他のアタッチメント



リードローラーホルガが巻き  
No.454880/454881  
No.454893/454894



新SPベアリングケース  
No.454782/454783



クロスコン巻上げ  
No.454535



クロスコンデフレクター  
No.454536



クロスコン油圧駆動  
No.454537



案内板ボルガ  
No.454528/454529



防風シート  
No.454865



土塊排出シュート  
No.454885



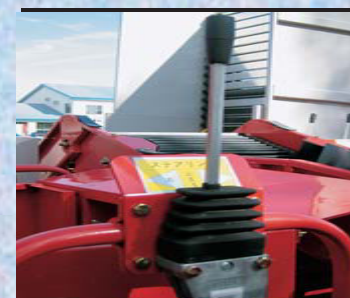
ヒップレスト  
No.454527



9俵小玉タンク  
No.454848

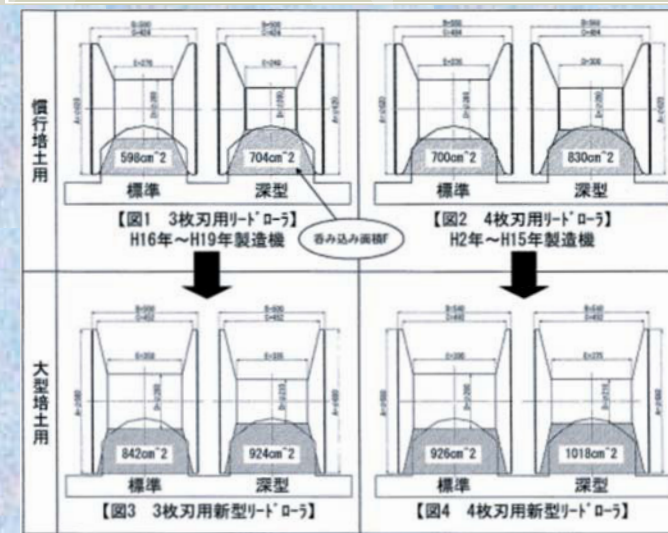


一軸四輪  
No.454892



PPワイヤー  
No.454856/454858

## ④. 大型培土用リードローラー



大型培土用リードローラー  
No.454370/454371/454372/454373



培土の形状などにより本体が変わります。また本体以外の部品の交換も発生します。詳しくはお問い合わせ下さい。

## ②. 傷、打撲低減に向けて自己チェック表

### 傷、打撲低減のための作業機チェック項目

部位	チェック内容	チェック	
第一コンベヤ	掘取り刃	摩耗してすり減っていないか	
	第一コンベヤ	第一コンベヤベルトは摩耗していないか	
	第一コンベヤ	第一コンベヤのピレットは損傷していないか	
	第一コンベヤ	石抜きロットの蝶番がむき出しになっていないか	
	側板ホルガ	すり減って穴あきがないか	
他のコンベヤ	パイプローラー	摩耗しロットより飛び出していないか	
	葉巻ガイド	被覆ビニールホースが破けていないか	
	S/R	焼き付けがあるゴムが破れていないか	
ローラーバケット	クロスコンベヤ	クロスコンベヤのヘッドホックロットのイボが折れていないか	
	横送りコンベヤ	横送りコンベヤのロット先のイボが折れていないか	
	被覆ワイヤー	伸びて緩んでいないか	
選別ローラー	平ベルト	緩衝用の平ベルトがだぶついていないか	
	仕切り板	V字型に曲がっていないか	
	保護ゴム	保護ゴムが取れていたり損傷していないか	
メインタンク	案内板	摩耗したりひび割れていないか	
	ローラー	摩耗して尖っていないか	
	パンキン	損傷し外れ、角シャフトが露出していないか	
シュート	本体	タンクをぶつけたり変形していないか	
	ゴム	波ゴムやサイドゴムが破けていないか	
	アルミバー	ネオスポが取れていないか	
	送りバー	ラバーゴムが損傷しパイプがむき出しになっていないか	
シュート	排出シュートが破けていないか		

### 収穫時のチェック項目

No.	チェック項目	対応
1	・コルタの前で切り傷が発生していないか？ ・コルタの前で後ろで切り傷が発生していないか？ ・掘取り刃の深さを調整する	・呑み込みを良くする ・土砂を上げる（回転を落とす、作業速度を上げる） ・掘取り刃の深さを調整する
2	・第1コンベヤ上で転がっていないか？ ・第1コンベヤからバケットへ直接落ちていないか？	・土砂を上げる ・ヒップレストを増やす ・ユスプリキヤを止める ・クロスコンベヤを近づける ・第1コンベヤ速度を適切に上げる
3	・スナッピングローラーでいもを挟んでいないか？	・葉巻ガイド、パネを調整する
4	・クロスコンベヤでいもがスピンして勢いがついていないか？	・全体に回転を落とす
5	・第1選別ローラーから抜けた石が第1コンベヤ上のいもに当たっていないか？	・ガイドをつける
6	・第2選別コンベヤで勢いがついてメインタンクへ落ちていないか？ ・第2選別コンベヤ先端高さは適切か？	・ヒップレストを増やす ・ゴム板クッションを利用する ・降ろし忘れないこと
7	・荷下ろしシュートの使い方で損傷が発生させていないか？ ・荷下ろし時にメインタンク角度が大きくなり、いもが転がっていないか？	・落差を少なくし、バラ落としはしない ・角度に注意、巻き上げシュートの利用
8	その他 ・トラクタのタイヤでいもを踏んでいないか？ ・地温10度以上で作業しているか？ ・トラクタ輸送時に振動を与えずにすぎないか？	

## 改造も承ります！

・ここにご紹介した以外にも様々なアタッチメントがあります。  
また、お客様のご要望により改造も承ります。担当営業マン  
若しくはサービスマンにお気軽にご相談下さい。  
・特価部品及び期間中の部品割引などは弊社製品に限らせて頂きます。